



## ALBA LALxxx - Lampade attaccapanni Wardrobe rail lamps



### DESCRIZIONE

Lampade a LED per l'illuminazione interna di armadi, con funzione principale di attaccapanni. Possono essere troncate a una lunghezza variabile, adattandosi alle necessità dall'utente. Abbinabili al kit AV0357 per un comando semi-automatico all'apertura/chiusura dello sportello. Robuste, di minimo ingombro, di lunga durata, a basso consumo. Fino a 24 LED ad alta luminosità.

### CARATTERISTICHE

Alimentazione : 10...30 Vcc  
 Consumo max : 2W (LAL300KW e LAL420KW)  
 Vita operativa : >30000 ore  
 Protezione contro l'inversione di polarità  
 Grado di protezione : IP40  
 Numero di LED : 12 (LAL170KW)  
                           18 (LAL270KW)  
                           24 (LAL300KW e LAL420KW)  
 Intensità luminosa (candele):  
                           11 (LAL170KW)  
                           17 (LAL270KW)  
                           21 (LAL300KW e LAL420KW)  
 Lunghezza (A) : 700 mm (LAL170KW e LAL270KW)  
                           1000 mm (LAL300KW)  
                           1200 mm (LAL420KW)  
 Temperatura di utilizzo : 0...60°C  
 Contenitore : alluminio anodizzato con tappi in plastica  
 Peso (cavo incluso): ~250...400 g

### MODIFICA LUNGHEZZA

Le lampade della linea ALBA possono essere accorciate a una lunghezza su misura.  
 La lunghezza minima consentita è:  
                           300 mm (LAL170KW)  
                           420 mm (LAL270KW)  
                           600 mm (LAL300KW e LAL420KW)

Per accorciare la lampada: togliere i tappi laterali e tagliare della stessa quota i due lati della lampada, per mantenere la centratura della zona illuminante. Si raccomanda di utilizzare attrezzatura idonea e prestare la massima attenzione a non danneggiare i cavi di alimentazione. Per evitare danni, è possibile sfilare l'elettronica dal contenitore, svitando tutte le viti presenti e aiutandosi con il cavo di alimentazione. Per rimontare la lampada inserire l'elettronica con i LED rivolti verso i fori e intercettare i dadi interni con le viti.

### COLLEGAMENTI

Tutti i modelli dispongono di 300 mm di cavo, non terminato, a due poli rosso(+) e nero(-).  
 Il collegamento elettrico all'impianto della bassa tensione va effettuato a batteria scollegata, rispettando la polarità dei fili.

### DESCRIPTION

LED lamps ideal for illuminating wardrobes, acting as the main rail. Robust, with small footprint, long life and low consumption. The length of all models can be adjusted to meet the client's requirements. In order to switch the lamp on/off when opening/closing the door, the lamp can be coupled with kit AV0357. Different models host from 12 to 24 LED's.

### SPECIFICATIONS

Power supply: 10...30 Vdc  
 Max power consumption: 2W (LAL300KW & LAL420KW)  
 Operating life: >30.000 hours  
 Protected against input power polarity inversion  
 Protection degree: IP40  
 LED Number : 12 (LAL170KW)  
                           18 (LAL270KW)  
                           24 (LAL300KW & LAL420KW)  
 Light intensity (candles):  
                           11 (LAL170KW)  
                           17 (LAL270KW)  
                           21 (LAL300KW & LAL420KW)  
 Length (A) : 700 mm (LAL170KW and LAL270KW)  
                           1000 mm (LAL300KW)  
                           1200 mm (LAL420KW)  
 Operating Temperature: 0...60°C  
 Case: anodized aluminium with plastic caps  
 Weight (including cable): ~250...400 g

### AD-HOC LENGTH

The lamps of the ALBA line can be shortened to a custom length.  
 The minimum total length allowed is:  
                           300 mm (LAL170KW)  
                           420 mm (LAL270KW)  
                           600 mm (LAL300KW & LAL420KW)

To reduce the length of the lamp, remove the plastic caps and cut it with the same measure on both sides in order to ensure the lights remains in the centre. Please use proper professional tools and pay maximum attention to the power cables.

In order to avoid any damage, it is possible to extract the electronics from the case. After having released all the screws, use the power cable to gently pull the circuit. To reassemble the lamp, insert the circuit in the case with the LEDs facing the holes and fix the screws back in their housing.

### CONNECTIONS

All models feature a two-pole 300 mm red(+) & black(-) cable, non terminated.  
 Disconnect the battery before fitting the lamp. The lamp only works if connected following the right power polarity.

## LALxxx Lampade attaccapanni – Wardrobe rail lamps

### ACCESSORI

Le lampade LALxxx sono fornite con una coppia di reggitubo laterali in plastica (codice **AV0396**) e sono disponibili i seguenti accessori opzionali:

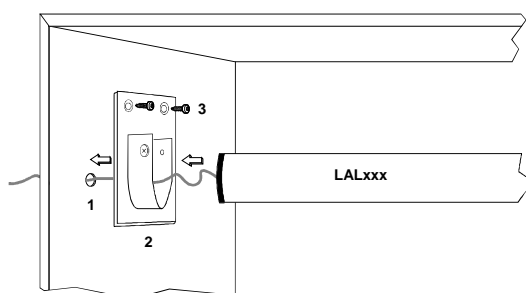
- AV0375** : Reggitubo laterali cromati (coppia) Ø 25 mm
- AV0376** : Reggitubo centrale cromato (singolo) Ø 25 mm
- AV0357** : Kit magnete + relè Reed (cavo laterale)

### MONTAGGIO

Nel montare la lampada, si raccomanda di prevedere il passaggio per i fili di alimentazione che escono lateralmente dalla lampada ed eventualmente per il kit di accensione/spegnimento semi-automatico (AV0357).

### ESEMPIO DI MONTAGGIO

1. Foro di passaggio dei fili di alimentazione
2. Reggitubo laterali (coppia) Ø 25 mm - di serie (AV0396) o opzionale AV0375
3. Viti per fissaggio dei reggitubo (non fornite)



### ACCESSORIES

The LALxxx lamps are provided with two side rail holders (code **AV0396**).

Further accessories are:

- AV0375** : Chrome side rail holders (pair), Ø 25 mm
- AV0376** : Chrome middle rail holder (single), Ø 25 mm
- AV0357** : Magnet + Reed relay kit (side cable)

### MOUNTING

Optional accessories for mounting the lamps are available (AV0375 and AV0376)

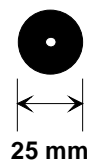
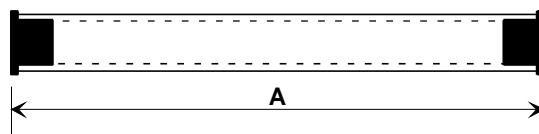
When mounting the lamp, remember to consider the layout of the cabling and, if present, of the kit for semi-automatic switching (AV0357).

### MOUNTING EXAMPLE

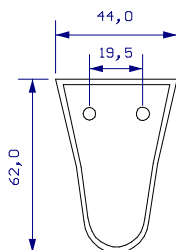
1. Side hole for power cables
2. Side rail holders (pair) Ø 25 mm (standard AV0396, optional AV0375)
3. Screws for fixing the AV0375 (not provided)

### DIMENSIONI

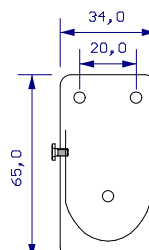
### DIMENSIONS



Reggitubo di serie AV0396  
Standard side rail holder AV0396



Reggitubo opzionale AV0375  
Optional side rail holder AV0375



Reggitubo centrale opzionale AV0376 - Optional middle rail holder AV0376

