

GEMMA 3 LED - LGE228Kx (V1)

FARETTI PER ESTERNI - EXTERIOR LAMPS



DESCRIZIONE

Compatte e brillanti lampade per uso esterno. Disponibili con LED di colore bianco o blu. Non necessitano di alimentatore esterno e possono essere alimentate con tensioni da 10 a 30 Vcc. Il contenitore monoblocco e la resinatura interna le rendono completamente stagne. Consentono una facile e rapida installazione su imbarcazioni nuove o usate. Possono essere installate con fissaggio adesivo o a vite con dado. Adatte a demarcare e illuminare scalini, bordi, gruelle, passerelle, bagni, pozzetti, gavoni e altri ambienti.

DESCRIPTION

Compact and bright lamps available with LED of colour white or blue. They do not need an external power supply, and can be powered directly with voltage from 10 to 30 Vdc. Designed for exterior use, with a single-piece case and fully resined inside, they are completely waterproof. They allow a simple and rapid installation on new or second-hand boats. Depending on where they are mounted (e.g. wall, panel, etc.), they can be installed with glue or as a screw bolt. Useful for illuminating and marking steps, borders, ladders, bathrooms, cockpit area and other environments.

MODELLO MODEL	COLORE LUCE LIGHT COLOUR	CONNESSIONI CAVI- WIRE CONNECTIONS	
		(+) Alimentazione (+) Power supply	(-) Alimentazione (-) Power supply
LGE228KW	Bianco - White	Bianco - White	Nero - Black
LGE228KB	Blu - Blue	Blu - Blue	Nero - Black

Tabella 1 - Table 1

CARATTERISTICHE

Alimentazione: 10...30 Vcc
Consumo: 0,3 W (12V) 0,6W (24V)
Sorgente luminosa: 3 LED
Max. intensità luminosa: ~ 20 lux (dist. 1 m)
Grado di protezione: IP67
Vita operativa: 30.000 ore
Temperatura operativa: -10...+60°C
Dimensioni: Ø 28 mm (frontale), profondità 23 mm
Fissaggio: dado in plastica 20MA (incluso)
Filetto: M20x1,5
Contenitore: PMMA, adatto per uso navale
Connessione: 2 fili da 300 mm

SPECIFICATIONS

Power supply: 10...30 Vdc
Power consumption: 0,3 W (12V) 0,6W (24V)
Light source: 3 LED's
Max light intensity: ~ 20 lux (dist. of 1 m)
Protection class: IP67
Operating life: 30000 hours
Operating temperature: -10...+60°C
Dimensions: Ø 28 mm (front), depth 23 mm
Mounting: 20MA plastic nut (included)
Thread: M20x1.5
Case: PMMA, suitable for marine use
Connection: 2-wire, 300 mm

ACCESSORI

AV0392 Cornice rotonda inox lucidato AISI316. Dim. 42x4mm

ACCESSORIES

AV0392 Round frame of polished stainless steel AISI316. Dim. 42x4mm

COLLEGAMENTI

L'alimentatore interno consente il perfetto funzionamento in impianti con qualunque valore di tensione compreso tra 10 e 30 Vcc. Il collegamento elettrico all'impianto della bassa tensione (batteria) va effettuato rispettando la polarità dei fili (vedi Tabella 1 - Table 1). In caso contrario la lampada non funziona, ma non si danneggia, essendo protetta elettricamente. Il filo nero va collegato al negativo (-) dell'impianto. Il filo colorato identifica il colore della luce e va collegato al positivo (+) dell'impianto

CONNECTIONS

The internal power transformer allows the lamp to work in perfect conditions with any voltage between 10 and 30 Vdc. The electrical connections to the battery circuit must respect the voltage polarity (see Tabella 1 - Table 1) If not connected properly, the lamp does not work and it is not damaged, since it is protected electrically. The black wire must be connected to the negative (-) and the coloured wire must be connected to the positive (+) of the circuit.

MONTAGGIO MECCANICO

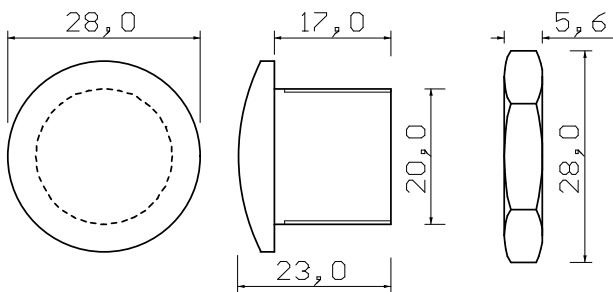
Praticare un foro nel sito d'installazione del diametro di 20 mm. Inserire la Gemma frontalmente e fissare avvitando il dado sul lato opposto.

MOUNTING

Make a hole of size 20 mm. Insert the GEMMA in the hole and block it from behind with the plastic nut.

DIMENSIONI - DIMENSIONS

LGE228xx



ACCESSORIO AV0392
AV0392 ACCESSORY

